

wenn mit Frauenstimme aufgeführt, selbst adaptieren/
balancieren: z.B. Crotales durch tiefe Gongs ersetzen
und Partien vertauschen.

"Sounds: o... offen
+... gedämpft

○, ○, ... Position
(Trommel)

Trommeln:

• x
ord. rim

Metall:

x •
ord. arco

Stimme:**

◇, ◇ △, △
Oberton Oberton
singen pfeifen

(oder etwas mit
ähnlichem Sound)

Text wird nur laut
vorgetragen, wenn er
unter: "n" steht.

Hände:
λ... Knöchel
♪... Snip
♩, ♪... Nägel

5 4 3 2 1 2 3 4 5
L R
♩... Slap
-... Bass
↓... Finger

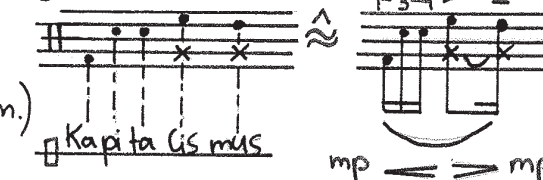
Skulptur #I

für Sebastian Aigner (Solo)
2012

Rhythmus: (auf der mittleren Linie notiert, dient
der Text nur als Generator für Rhythmus & Ausdruck)
der Text, so, wie er dann
vollständig im Stück auf-
taucht, muss persönlich
vorgetragen werden (eigenes
Timing / Phrasing bzw. Rhythm.)
erst wenn das sitzt, dann
auf die Sprach-Notation an-

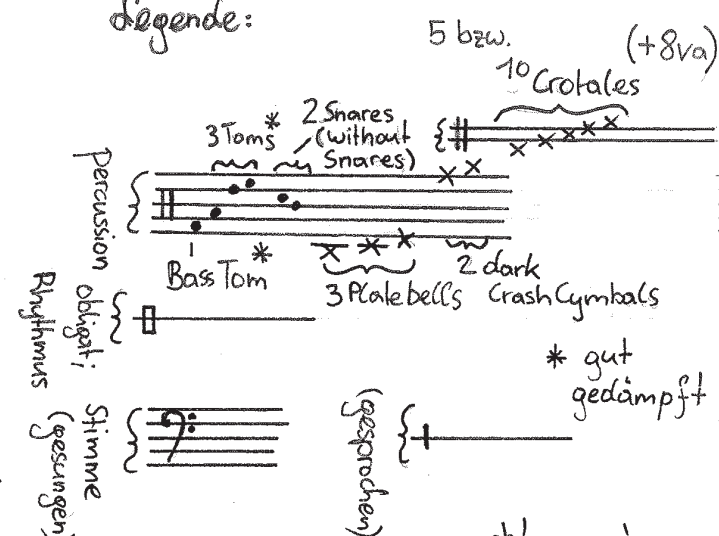
=wenden: (aus Sese Fluss)

z.B.:



(hier: Text stumm, innerlich mitsprechen;
hier nie laut (mit)sprechen: ∅)

Legende:



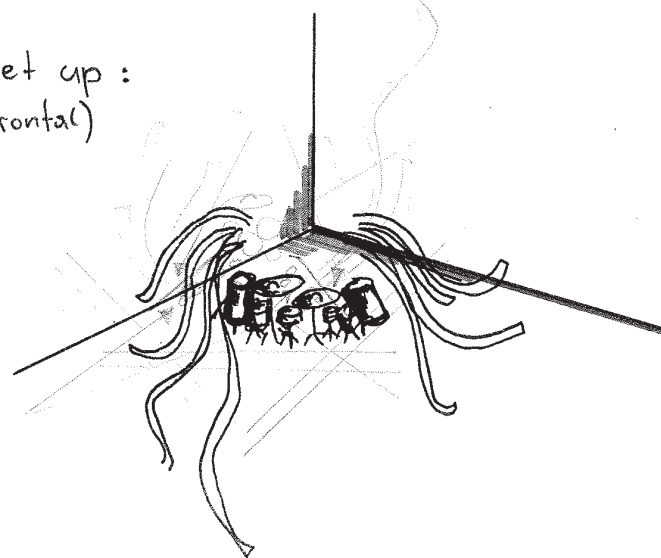
tuning: (Crotales: e^{b'} - f^{b'} - g^{#'} - a[']
(written) e^{b''} - f^{b''} - f^{#''} - g['] - a['])

Plate-Bells: e - g - a

alternativ:

Gongs auch e^b - f[#] - a^b
(aber auf Seite angespielt) falls klanglich nötig
(glockenähnlich)

Set up:
(frontal)



Setup in einer Ecke/an einer
Mauer od. vor einer optischen
Barriere; verbauen (einnisten)

Mundstücke d. Schläuche u. Crotales
so gut es geht mit einem Sichtschutz
verbergen.
S1/7

Kabelschläuche:

(fixiert)

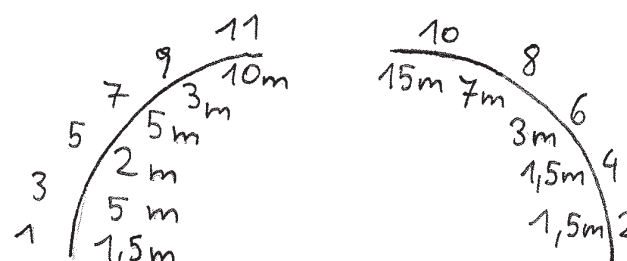
biegbare Rohre/Schläuche
mit einem Durchmesser
von ca. 2-5 cm.

An die Schläuche
Mundstücke (Trichter?)
anbringen, in die
gesprochen werden
kann (ohne allzu
große Beeinträchti-
gung)

In die Rohre immer
mit Stimme
reden/schreien (sonst
ord.).

** manche Schläuche "heulen" beim Hineinblasen;
das kann alternativ zu den Stimmaktionen
(singen/pfeifen) verwendet werden.

Nummerierung der Schläuche
und Sängen-Vorschläge!



(wie ein Tentakel-
Monster)

Schlägel:

für den Anfang werden

17 verschiedene Schlägeltypen
gebraucht:

(flüssiger Über-
gang)
von ||| → ||| →
(schwere (Knochen;
Sticks, kleiner Seder?)
Kopf)



(weicher werden: (Pauke,
ggf. Position des hart)
Schlagflecks ändern) (Pauke, weich)

Klang soll immer weicher werden; über Anschlag
kaschieren od. Mallet vorschläge einfach
ändern.